

P.č	Číslo (označení) dokumentu/ Název firmy/ počet stran	Název	Datum vydání	Datum poslední revize	Poznámka:
81	M 002 KOHL Architekti s.r.o. Počet stran: —	<u>Trojité odpadkový koš</u>	07/2018	—	ČKA 3701
82	T 006 KOHL Architekti s.r.o. Počet stran: —	<u>Sklopný přebalovací pult</u>	07/2018	—	ČKA 3701
83	T 007 KOHL Architekti s.r.o. Počet stran: —	<u>Zasklení prodejního místa</u>	08/2018	—	ČKA 3701
84	T 008 KOHL Architekti s.r.o. Počet stran: —	<u>Zasklení prodejního místa</u>	08/2018	—	ČKA 3701
85	T 009 KOHL Architekti s.r.o. Počet stran: —	<u>Zasklení prodejního místa</u>	08/2018	—	ČKA 3701
118	960 KOHL Architekti s.r.o. Počet stran: —	Obklad hliníkový, rozvinutý pohled G, H	10/2018	<u>11/2018</u>	ČKA 3701
119	962 KOHL Architekti s.r.o. Počet stran: —	Obklad hliníkový, rozvinutý pohled J	10/2018	<u>11/2018</u>	ČKA 3701
120	963 KOHL Architekti s.r.o. Počet stran: —	Obklad hliníkový, rozvinutý pohled K	10/2018	<u>11/2018</u>	ČKA 3701
121	965 KOHL Architekti s.r.o. Počet stran: —	Obklad hliníkový, rozvinutý pohled M, N	10/2018	<u>11/2018</u>	ČKA 3701
130	968 KOHL Architekti s.r.o. Počet stran: 2	Podlahové povrchy + dilatace, specifikace	10/2018	<u>11/2018</u>	ČKA 3701
122	969 KOHL Architekti s.r.o. Počet stran: 4	Výpis prvků, mobiliář	10/2018	<u>11/2018</u>	ČKA 3701
123	971 KOHL Architekti s.r.o. Počet stran: 16	Výpis prvků interiéru, truhlářské a typové výrobky	10/2018	<u>11/2018</u>	ČKA 3701
124	972 KOHL Architekti s.r.o. Počet stran: —	Výpis prvků interiéru, prodejní místo ČD RP ZAP	10/2018	<u>11/2018</u>	ČKA 3701
125	973 KOHL Architekti s.r.o. Počet stran: 7	Výpis prvků interiéru, WC doplňky	10/2018	<u>11/2018</u>	ČKA 3701
126	974 KOHL Architekti s.r.o. Počet stran: 5	Výpis prvků interiéru, velkoplošná zrcadla	10/2018	<u>11/2018</u>	ČKA 3701

SO 02 Zpevněné plochy

P.č	Číslo (označení) dokumentu/ Název firmy/ počet stran	Název	Datum vydání	Datum poslední revize	Poznámka:
87	2.0 DaF Projekt s.r.o. Počet stran: 19/20	<u>Technická zpráva</u>	04/2018	<u>11/2018</u>	ČKA 3701
88	2.1 DaF Projekt s.r.o. Počet stran: —	<u>Koordinační situace</u>	07/2018	<u>11/2018</u>	ČKA 3701
89	2.2 DaF Projekt s.r.o. Počet stran: —	<u>Situace zpevněných ploch</u>	07/2018	<u>11/2018</u>	ČKA 3701
90	2.3 DaF Projekt s.r.o. Počet stran: —	<u>Geodetická vytyčovací situace</u>	07/2018	<u>11/2018</u>	ČKA 3701
91	2.4 DaF Projekt s.r.o. Počet stran: —	<u>Vzorové řezy</u>	07/2018	—	ČKA 3701
127	2.5 DaF Projekt s.r.o. Počet stran: —	Vzorové řezy vyrovnávací rampou	07/2018	<u>11/2018</u>	ČKA 3701
128	2.6 DaF Projekt s.r.o. Počet stran: —	Mobiliář	07/2018	<u>11/2018</u>	ČKA 3701
129	2.9 DaF Projekt s.r.o. Počet stran: —	Konstrukce zábradlí	07/2018	<u>11/2018</u> <u>12/2018</u>	ČKA 3701

Svislá zdvihací plošina

P.č	Číslo (označení) dokumentu/ Název firmy/ počet stran	Název	Datum vydání	Datum poslední revize	Poznámka:
92	LX 18.04.728 LIFTEX PRO s.r.o. Počet stran: 4	<u>Cenová nabídka zvedací plošiny pro přepravu imobilních osob HZPi 600 / 1000 x 1900 - 3600</u>	—	—	—

Rozsah posouzení – požadavky TSI PRM				
P. Č.	Technická specifikace	Posuzovaný parametr	Technický požadavek	Splněno (ano / ne / není relevantní)
1	TSI PRM 1300/2014	Odst. 4.2.1.1	Parkovací místa pro osoby se zdravotním postižením a osoby s omezenou schopností pohybu a orientace	Není relevantní
2	TSI PRM 1300/2014	Odst. 4.2.1.2	Bezbariérová přístupová cesta	Ano
3	TSI PRM 1300/2014	Odst. 4.2.1.3	Dveře a vchody	Ano
4	TSI PRM 1300/2014	Odst. 4.2.1.4	Povrchy podlah	Ano
5	TSI PRM 1300/2014	Odst. 4.2.1.5	Označení průhledných překážek	Ano
6	TSI PRM 1300/2014	Odst. 4.2.1.6	Toalety a zařízení pro přebalování dětí	Ano
7	TSI PRM 1300/2014	Odst. 4.2.1.7	Nábytek a volně stojící zařízení	Ano
8	TSI PRM 1300/2014	Odst. 4.2.1.8	Místa výdeje jízdenek, informační přepážky a místa pomoci zákazníkům	Ano
9	TSI PRM 1300/2014	Odst. 4.2.1.9	Osvětlení	Ano
10	TSI PRM 1300/2014	Odst. 4.2.1.10	Vizuální informace, rozmístění značek, piktogramy, tištěné a dynamické informace	Ano
11	TSI PRM 1300/2014	Odst. 4.2.1.11	Mluvené informace	Ano
12	TSI PRM 1300/2014	Odst. 4.2.1.12	Šířka a okraj nástupiště	Není relevantní
13	TSI PRM 1300/2014	Odst. 4.2.1.13	Konec nástupiště	Není relevantní
14	TSI PRM 1300/2014	Odst. 4.2.1.14	Pomocná zařízení pro nastupování skladovaná na nástupišťích	Není relevantní
15	TSI PRM 1300/2014	Odst. 4.2.1.15	Přechody kolejí pro cestující k nástupišťím	Není relevantní

P.č.	Označení	Název	Ze dne/měsíce
1. Použité Směrnice a TSI			
1.1	Nařízení vlády č. 133/2005 Sb., ve znění nařízení vlády č. 371/2007 Sb., nařízení vlády č. 289/2010 Sb., nařízení vlády č. 88/2012 Sb. a nařízení vlády 72/2016 Sb.	o technických požadavcích na provozní a technickou propojenost evropského železničního systému	09.03.2005
1.2	Vyhláška č. 352/2004 Sb., ve znění vyhlášky č. 377/2006 Sb. vyhlášky č. 326/2011 Sb. a vyhlášky č. 2/2014 Sb.	o provozní a technické propojenosti evropského železničního systému	20.05.2004
1.3	Směrnice Evropského parlamentu a Rady 2008/57/ES, ve znění směrnice Komise 2009/131/ES, směrnice Komise 2011/18/EU, směrnice Komise 2013/9/EU, směrnice Komise 2014/38/EU a směrnice Komise 2014/106/EU	o interoperabilitě železničního systému ve Společenství	17.06.2008
1.4	Nařízení Komise (EU) č. 1300/2014	Příloha nařízení Komise o technických specifikacích pro interoperabilitu týkajících se přístupnosti železničního systému Unie pro osoby se zdravotním postižením a osoby s omezenou schopností pohybu a orientace	18.11.2014
2. Závazné normy nebo jiné dokumenty uvedené v TSI			
2.1	ČSN EN 12464-1	Světlo a osvětlení - Osvětlení pracovních prostorů - Část 1: Vnitřní pracovní prostory	01.03.2012
2.2	ČSN ISO 3864-1	Grafické značky - Bezpečnostní barvy a bezpečnostní značky - Část 1: Zásady navrhování bezpečnostních značek a bezpečnostního značení	01.12.2012
2.3	ČSN EN 60268-16 ed. 2	Elektroakustická zařízení - Část 16: Objektivní hodnocení srozumitelnosti řeči indexem přenosu řeči	01.04.2012
2.4	ČSN EN 81-70, včetně A1 a Opr. 1	Bezpečnostní předpisy pro konstrukci a montáž výtahů - Část 70: Zvláštní úprava výtahů určených pro dopravu osob a osob a nákladů - Přístupnost výtahů včetně osob s omezenou schopností pohybu a orientace, včetně změny A1 ze dne 01.08.2005 a opravy Opr. 1 ze dne 01.12.2004	01.11.2003
3. Doporučené normy nebo jiné dokumenty neuvedené v TSI			
3.1	Nařízení vlády 375/2017 Sb.	o vzhledu, umístění a provedení bezpečnostních značek a značení a zavedení signálů	23.10.2017
3.2	Vyhláška č. 398/2009 Sb.,	o obecných technických požadavcích zabezpečujících bezbariérové užívání staveb	05.11.2009
3.3	ČSN EN 16584-1	Železniční aplikace - Konstrukce s ohledem na užívání osobami s omezenou schopností pohybu a orientace - Obecné požadavky - Část 1: Kontrast	01.12.2017

P.č.	Označení	Název	Ze dne/měsíce
3.4	ČSN EN 1838	Světlo a osvětlení - Nouzové osvětlení	01.07.2015
3.5	ČSN 73 0802, včetně Z1 a Z2	Požární bezpečnost staveb - Nevýrobní objekty, včetně Změny Z1 ze dne 1. 2. 2013 a Změny Z2 ze dne 1. 7. 2015	01.10.2009
3.6	ČSN 74 4505	Podlahy - Společná ustanovení	01.05.2012
3.7	Směrnice SŽDC č. 118	Orientační a informační systém v železničních stanicích a na železničních zastávkách	14.07.2017
3.8	ERA/GUI/02-2013/INT	Guide for the application of the PRM TSI According to Framework Mandate C(2010)2576 final of 29/04/2010; Version in ERA: 1.1	18.05.2015

Při posuzování byly použity harmonizované české technické normy, které plně přejaly požadavky stanovené evropskou normou. Normativní část obou norem je identická.

OBSAH:

1.	PRŮVODNÍ A SOUHRNNÁ ČÁST PROJEKTOVÉ DOKUMENTACE	2
1.1.	A+B Souhrnná průvodní a technická zpráva	2
	FÁZE CELKOVÝ NÁVRH	2
1.2.	C3 Koordinační situační výkres	2
	FÁZE CELKOVÝ NÁVRH	2
2.	PROVOZNÍ SOUBORY	3
2.1.	D.1.2 Sdělovací zařízení	3
	FÁZE CELKOVÝ NÁVRH	3
3.	STAVEBNÍ OBJEKTY	3
3.1.	SO 01 Výpravní budova	3
	FÁZE CELKOVÝ NÁVRH	3
3.2.	SO 02 Zpevněné plochy	7
	FÁZE CELKOVÝ NÁVRH	7
3.3.	Svislá zdvihací plošina	7
	FÁZE CELKOVÝ NÁVRH	7

1. PRŮVODNÍ A SOUHRNNÁ ČÁST PROJEKTOVÉ DOKUMENTACE

1.1. A+B Souhrnná průvodní a technická zpráva

FÁZE CELKOVÝ NÁVRH

3) Dveře a vchody, TSI PRM 1300/2014, bod 4.2.1.3

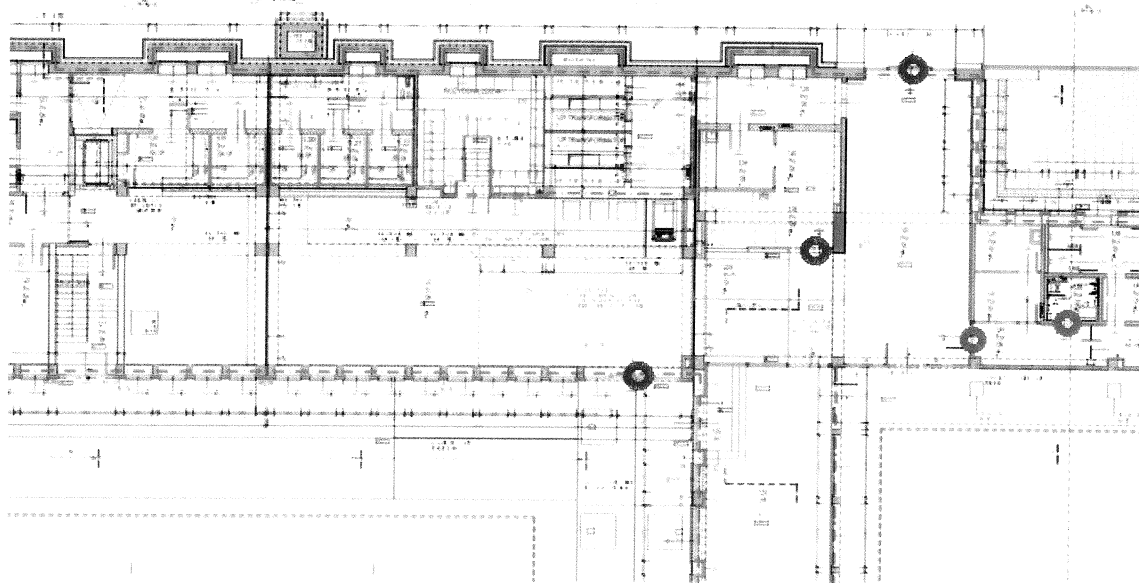
Chybí detailní specifikace výplní dveřních otvorů. Příloha č. 127 Výpis výrobků – okna, prosklená fasáda, nový stav je neúplná a neobsahuje bližší specifikace.

Dveře na bezbariérové WC nemají konstantní šířku napříč jednotlivými přílohami projektu (ve zprávách A+B a 100 je uvedena š. 900 mm, v půdorysu 113 š. 800 mm a v detailu vybavení bezbariérového WC H021 š. 1000 mm).

Závěr:

Pro dveře na veřejně přístupných cestách, viz obr. 1, je nutné specifikace doplnit (prahové/bezprahové, světlé rozměry, specifikace kování...). Manuální dveře (modré tečky) je nutné doplnit na straně opačné, než jsou závěsy, horizontálními madly přes celou šířku dveří. Madla musí být umístěna ve výšce 800 – 900 mm nad podlahou a stejně jako dveřní kování musí být opticky kontrastní. Podmínku kontrastu splní i kartáčovaný nerez.

Šířku dveří na bezbariérové WC je nutné sjednotit. Minimální je požadavek 900 mm.



Obr. 1 Půdorys 1. NP, západní křídlo VB

Odstranění zjištění:

Zjištění 3 bylo odstraněno na základě předložení opravné dokumentace. Současně vzniklo nové zjištění 10.

1.2. C3 Koordinační situační výkres

FÁZE CELKOVÝ NÁVRH

Shoda.

2. PROVOZNÍ SOUBORY

2.1. D.1.2 Sdělovací zařízení

FÁZE CELKOVÝ NÁVRH

B) Bezbariérová přístupová cesta, TSI PRM 1300/2014, bod 4.2.1.2

Je-li pro přístup na nástupiště u VB možné použít schodiště ze stávajícího podchodu, je vhodné neoznačovat stanoviště výtahu v 1.NP orientačním hlasovým majákem. Osoby se zrakovým postižením použijí přednostně pevné schodiště. V návazných stupních projektové dokumentace bude nutné stanovit přesné fráze a umístění orientačních hlasových majáků, dle zásad Grafického manuálu jednotného orientačního a informačního systému SŽDC. Konkrétní řešení je možné bezplatně konzultovat přes poradenskou činnost ČKAIT (Petr Lněnička, mob. 777 722 773, lnenicka@sons.cz).

Odstranění zjištění:

Zjištění A bylo odstraněno na základě vyjádření zhotovitele PD v opravné dokumentaci. Výtah je řešen jako neveřejný, případně pro předem sjednané přepravy osob s omezenou schopností pohybu a orientace v doprovodu personálu dopravce. Výtah bude uzamykatelný. Současně vzniklo nové zjištění D.

D) Bezbariérová přístupová cesta, TSI PRM 1300/2014, bod 4.2.1.2

Majáčky OHM1 a OHM5 jsou vzhledem k neveřejné funkci zdvihací plošiny zavádějící. Plošina bude sloužit pouze pro předem sjednané přepravy osob s omezenou schopností pohybu v doprovodu personálu dopravce. Je doporučeno oba akustické majáčky z dokumentace odstranit.

V návazných stupních projektové dokumentace bude nutné stanovit přesné fráze a umístění orientačních hlasových majáků, dle zásad Grafického manuálu jednotného orientačního a informačního systému SŽDC. Konkrétní řešení je možné bezplatně konzultovat přes poradenskou činnost ČKAIT (Petr Lněnička, mob. 777 722 773, lnenicka@sons.cz).

Odstranění zjištění:

Zjištění D bylo odstraněno na základě předložení opravné dokumentace.

3. STAVEBNÍ OBJEKTY

3.1. SO 01 Výpravní budova

FÁZE CELKOVÝ NÁVRH

4) Bezbariérová přístupová cesta, TSI PRM 1300/2014, bod 4.2.1.2

Bezbariérová rampa uvnitř veřejné části výpravní budovy není opatřena madly.

Závěr:

Madla je nutná z obou stran rampy doplnit. TSI PRM 1300/2014 požaduje madla ve dvou úrovních. Madla musí splňovat požadavky vyhl. č. 398/2009 Sb., příl. 3, bodu 2.1.6. Současně je vyžadováno opatření proti sjetí kolečka ortopedického vozíku (spodní tyč, obruba apod.).

Odstranění zjištění:

Zjištění 1 bylo odstraněno na základě předložení opravné dokumentace. Současně vzniklo nové zjištění 9.

9) Bezbariérová přístupová cesta, TSI PRM 1300/2014, bod 4.2.1.2

Madla bezbariérové rampy uvnitř veřejné části výpravní budovy 34/Z dle výpisu zámečnických prvků a rampy před veřejným vstupem do výpravní budovy nesplňují požadavky TSI PRM 1300/2014.

Závěr:

Madla musí být umístěná po obou stranách ramp (chybí u vnější rampy blíže k fasádě). Současně musí být ve dvou úrovních. Horní ve výši 900 mm a spodní ve výši 500 – 750 mm nad pochozí plochou (vyhl. č. 398/2009 Sb. doporučuje 750 mm). Půdorysný přesah madel musí být min. 150 mm přes spodní i horní hranu rampy. Tvar madel musí umožnit pevné uchopení. Optimální je kruhový průřez o průměru 30 – 50 mm. Odsazení madel od svislých konstrukcí musí být min. 60 mm. Požadavky na opatření proti sjetí kolečka ortopedického vozíku tímto nejsou dotčena.

Odstranění zjištění:

Zjištění 9 bylo odstraněno na základě předložení opravné dokumentace.

3) Dveře a vchody, TSI PRM 1300/2014, bod 4.2.1.3

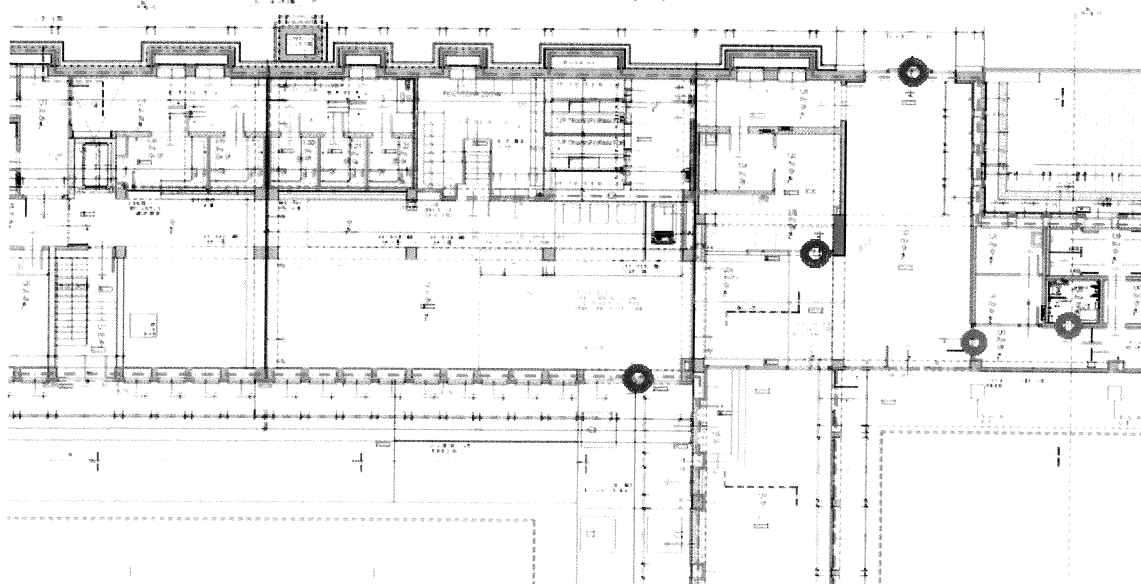
Chybí detailní specifikace výplní dveřních otvorů. Příloha č. 127 Výpis výrobků – okna, prosklená fasáda, nový stav je neúplná a neobsahuje bližší specifikace.

Dveře na bezbariérové WC nemají konstantní šířku napříč jednotlivými přílohami projektu (ve zprávách A+B a 100 je uvedena š. 900 mm, v půdorysu 113 š. 800 mm a v detailu vybavení bezbariérového WC H021 š. 1000 mm).

Závěr:

Pro dveře na veřejně přístupných cestách, viz obr. 1, je nutné specifikace doplnit (prahové/bezprahové, světlé rozměry, specifikace kování...). Manuální dveře (modré tečky) je nutné doplnit na straně opačné, než jsou závěsy, horizontálními madly přes celou šířku dveří. Madla musí být umístěna ve výšce 800 – 900 mm nad podlahou a stejně jako dveřní kování musí být opticky kontrastní. Podmínku kontrastu splní i kartáčovaný nerez.

Šířku dveří na bezbariérové WC je nutné sjednotit. Minimální je požadavek 900 mm.



Obr. 1 Půdorys 1. NP, západní křídlo VB

Odstranění zjištění:

Zjištění 3 bylo odstraněno na základě předložení opravné dokumentace. Současně vzniklo nové zjištění 10.

40) Dveře a vchody, TSI PRM 1300/2014, bod 4.2.1.3

Všechny manuální dveře nacházející se na bezbariérových trasách musí být opatřeny na straně opačné, než jsou závěsy opticky kontrastním vodorovným madlem přes celou šířku dveří, umístěným ve výšce 800 – 900 mm nad pochozí plochou. Tyto dveře nemohou být opatřeny samozavírači. V případě dveří oddělujících různé požární úseky je nutné nalézt vhodné řešení.

Závěr:

Dveře 8AL/1.06 dle výpisů prvků PSV je nutné doplnit vodorovným madlem dle výše uvedených specifikací a odstranit samozavírač. U dveří 9AL/1.02 je nutné odstranit samozavírač.

Odstranění zjištění:

Zjištění 10 bylo odstraněno na základě předložení opravné dokumentace.

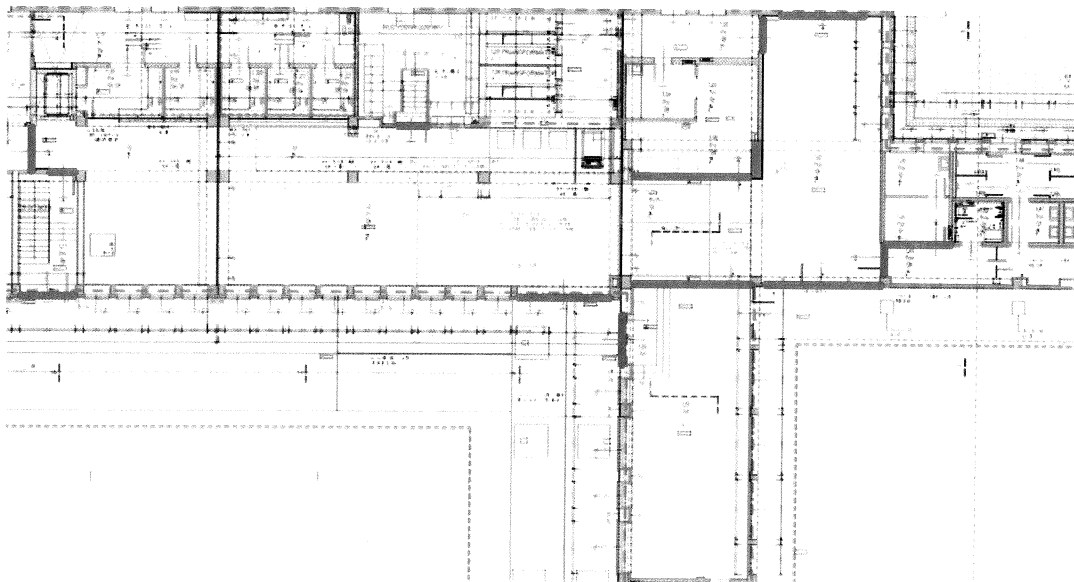
4) Označení průhledných překážek, TSI PRM 1300/2014, bod 4.2.1.5

Chybí detailní specifikace označení prosklených dveří a stěn. Příloha č. 127 Výpis výrobků – okna, prosklená fasáda, nový stav je neúplná a neobsahuje bližší specifikace.

Závěr:

Pro dveře na veřejně přístupných cestách, jejichž zasklení zasahuje níže, než 800 mm nad podlahu a pro stěny a okna s parapetem níže, než 500 mm nad podlahou, je nutné zajistit opatření proti mechanickému poškození a optické kontrastní značení, v souladu s požadavky vyhl. č. 398/2009 Sb., příl. 3, bodem 1.2.2., bodem 3.2 a bodem 4.2.

Týká se prvků v minimálním rozsahu pro 1.NP uvedeném na obr. 2.



Obr. 2 Půdorys 1. NP, západní křídlo VB

Odstranění zjištění:

Zjištění 4 bylo odstraněno na základě předložení opravné dokumentace.

5) Nábytek a volně stojící zařízení, TSI PRM 1300/2014, bod 4.2.1.7

Není specifikováno, zda bude součástí návrhu také vnitřní mobiliář v odbavovací hale.

Závěr:

Specifikaci je nutné doložit. Má-li být vnitřní mobiliář součástí návrhu, je nezbytné, aby byl vůči svému okolí opticky kontrastní a aby nevytvářel překážku na bezbariérových přístupových cestách. Doporučuje se použít jednotlivé sedáky s opěrkami rukou pro usnadnění sedání/vstávání a současněmu zamezení ulehání na lavičky.

Odstranění zjištění:

Zjištění 5 bylo odstraněno na základě předložení opravné dokumentace.

6) Osvětlení, TSI PRM 1300/2014, bod 4.2.1.9

Příloha 302 požárně-bezpečnostního řešení specifikuje automatické vstupní dveře do odbavovací haly jako vybavené nouzovým kováním dle ČSN EN 179. Jedná se zřejmě o překlep – dveře budou opatřeny záložním zdrojem, pozn. 5 v legendě výkresu. Doporučuji opravit.

Odstranění zjištění:

Zjištění C bylo odstraněno na základě předložení opravné dokumentace.

6) Vizuální informace, rozmístění značek, piktogramy, tištěné a dyn. informace, TSI PRM 1300/2014, bod 4.2.1.10

Označení hmatným štítkem na veřejných toaletách je nedostačující.

Hmatným štítkem je nutné označit rovněž vstupní dveře do chodby k WC 1.43 z komunikačního prostoru 1.02.

Štítek dle přílohy 901 Orientační systém – výpis prvků č. OR/919 ponese text „WC muži“, nikoli „WC imobilní + přebalovací pult“.

Závěr:

Dotčené přílohy projektové dokumentace je nutné doplnit/opravit dle zásad Grafického manuálu orientačního a informačního systému SZDC, vydání červenec 2018.

Odstranění zjištění:

Zjištění 6 bylo odstraněno na základě předložení opravné dokumentace. Současně vzniklo nové zjištění 11.

- 41) *Vizuální informace, rozmístění značek, piktogramy, tištěné a dyn. informace, TSI PRM 1300/2014, bod 4.2.1.10*
Vstupní dveře do chodby k WC 1.43 z komunikačního prostoru 1.02 nejsou vybaveny hmatným štítkem, dle požadavku vyhl. č. 398/2009 Sb., příl. 3, odst. 5.2.

Závěr:

Štítek je nutné ke dveřím doplnit. Text na štítku WC + přebalovací pult.

Odstranění zjištění:

Zjištění 11 bylo odstraněno na základě předložení opravné dokumentace.

- 7) *Vizuální informace, rozmístění značek, piktogramy, tištěné a dyn. informace, TSI PRM 1300/2014, bod 4.2.1.10*
Na bezbariérové toaletě není navržen piktogram a hmatové informace u ovladačů signalizačního systému nouzového volání.

Závěr:

Piktogram je nutné doplnit. Pro návrh je možné použít vyhlášku UIC 413 Measures to facilitate travel by rail, viz příklad na obr. 3.



Obr. 3 Příklad provedení piktogramu nouzového volání na bezbariérovém WC

Odstranění zjištění:

Zjištění 7 bylo odstraněno na základě předložení opravné dokumentace. Současně vzniklo nové zjištění 12.

- 42) *Vizuální informace, rozmístění značek, piktogramy, tištěné a dyn. informace, TSI PRM 1300/2014, bod 4.2.1.10*
Na bezbariérové toaletě nejsou navrženy piktogramy ovladačů signalizačního systému nouzového volání ve hmatovém provedení, dle požadavku TSI PRM 1300/2014, bodu 4.2.1.10, odst. 7.

Závěr:

Piktogramy je nutné provést jako prizmatické a vhodné doplnit textem SOS v Braillově písmu, viz příklad na obr. 3.



Obr. 3 Příklad provedení piktogramu nouzového volání na bezbariérovém WC

Odstranění zjištění:

Zjištění 12 bylo odstraněno na základě předložení opravné dokumentace.

- 8) *Mluvené informace, TSI PRM 1300/2014, bod 4.2.1.11*

V části projektu D.1.2 Sdělovací zařízení není uveden požadavek na srozumitelnost rozhlasového zařízení.

Závěr:

Požadavek nařízení Komise (EU) 1300/2014, aby rozhlasové zařízení mělo minimální hodnotu indexu přenosu řeči STIPA 0,45, je nutné doplnit.

Odstranění zjištění:

Zjištění 8 bylo odstraněno na základě předložení opravné dokumentace.

3.2. SO 02 Zpevněné plochy

FÁZE CELKOVÝ NÁVRH

2) Bezbariérová přístupová cesta, TSI PRM 1300/2014, bod 4.2.1.2

Bezbariérová rampa před veřejným vstupem do výpravní budovy není opatřena madly/zábradlím.

Závěr:

Madla je nutná z obou stran rampy doplnit, dle potřeby i ochranná zábradlí ve smyslu ČSN 74 3305. TSI PRM 1300/2014 požaduje madla ve dvou úrovních. Madla musí splňovat požadavky vyhl. č. 398/2009 Sb., příl. 3, bodu 2.1.6. Současně je vyžadováno opatření proti sjetí kolečka ortopedického vozíku (spodní tyč, obruba apod.).

Odstranění zjištění:

Zjištění 2 bylo odstraněno na základě předložení opravné dokumentace. Současně vzniklo nové zjištění 9.

9) Bezbariérová přístupová cesta, TSI PRM 1300/2014, bod 4.2.1.2

Madla bezbariérové rampy uvnitř veřejné části výpravní budovy 34/Z dle výpisu zámečnických prvků a rampy před veřejným vstupem do výpravní budovy nesplňují požadavky TSI PRM 1300/2014.

Závěr:

Madla musí být umístěná po obou stranách ramp (chybí u vnější rampy blíže k fasádě). Současně musí být ve dvou úrovních. Horní ve výši 900 mm a spodní ve výši 500 – 750 mm nad pochozí plochou (vyhl. č. 398/2009 Sb. doporučuje 750 mm). Půdorysný přesah madel musí být min. 150 mm přes spodní i horní hranu rampy. Tvar madel musí umožnit pevné uchopení. Optimální je kruhový průřez o průměru 30 – 50 mm. Odsazení madel od svislých konstrukcí musí být min. 60 mm. Požadavky na opatření proti sjetí kolečka ortopedického vozíku tímto nejsou dotčena.

Odstranění zjištění:

Zjištění 9 bylo odstraněno na základě předložení opravné dokumentace.

A) Bezbariérová přístupová cesta, TSI PRM 1300/2014, bod 4.2.1.2

Navržené umělé vodící linie v prostoru přednádraží jsou nevhodné z důvodu omezené použitelnosti v době zhoršených klimatických podmínek. V oboustranné vzdálenosti min. 800 mm od osy umělé vodící linie se nesmí nacházet žádná překážka, což bude v případě kol opřených do nových stojanů pod převislým podlažím problematické dosáhnout. Prostor přednádraží na pozemku SŽDC je možné vyřešit přirozenými vodícími liniemi, např. spodní tyčí ve výšce 100 – 250 mm podél rozhraní chodník/travnaté pásy. Přirozené vodící linie mohou být mezi jednotlivými částmi přerušeny na vzdálenost max. 8000 mm, přičemž délka jednotlivých částí musí být min. 1500 mm, v souladu s vyhl. č. 398/2009 Sb., příl. 1., bodem 1.2.1.1. Navržené řešení je doporučeno upravit a koordinovat rovněž s návazným projektem magistrátu statutárního města Havířov „Přednádražní prostor Havířov“. Ucelené řešení je možné bezplatně konzultovat přes poradenskou činnost ČKAIT (Petr Lněnička, mob. 777 722 773, lnenicka@sons.cz).

Odstranění zjištění:

Zjištění A bylo odstraněno na základě vyjádření zhotovitele PD. Navržené řešení je v souladu s platnými předpisy, situace byla konzultována se SONS Ostrava a NIPI Frýdek-Místek

3.3. Svislá zdvihací plošina

FÁZE CELKOVÝ NÁVRH

Shoda.

Celkový počet neshod	12
Počet odstraněných neshod	12
Informace	D
Počet obrázků	3



ZÁZNAM O PRŮBĚHU POSOUZENÍ

1714 / 8.6 / SG / 2018 / INF / CS / 3187-T

ze dne 20.12.2018

Příloha 8

Strana 8 (celkem 8)

Legenda barevného označení textu

SO	Stav	Popis
XX-XX-XX	neposouzeno	k danému objektu se hodnotitel doposud nevyjádřil, tzn. neověřil, zda doložená dokumentace je kompletní a zároveň adekvátní pro posouzení
XX-XX-XX	posouzeno částečně	hodnotitel neuvedl závěrečné stanovisko k objektu, posouzení objektu není uzavřeno
XX-XX-XX	nedoloženo	předložená dokumentace není kompletní nebo adekvátní pro posouzení
XX-XX-XX	neshoda	v průběhu posuzování byla zjištěna neshoda
XX-XX-XX	shoda	shoda objektu s technickými požadavky na interoperabilitu